



# 金鹰基金每周通讯

总第【411】期

2012年 第21周 (5.21-5.25)

风险提示：市场有风险，投资须谨慎

## 本期目录

- 1、一周要闻
- 2、一周国内市场各板块走势
- 3、金投资·鹰视点
- 4、媒体关注
- 5、金鹰旗下基金业绩表现
- 6、金鹰旗下基金业绩走势图
- 7、销售机构

## 一、一周要闻

### (一) 国内方面

- 1、5月21日：国务院总理温家宝在武汉召开的六省经济形势座谈会上指出，稳定房地产市场调控政策，严格实施差别化住房信贷、税收政策和限购政策，促进房地产市场平稳健康发展。
  - 2、5月22日：国务院副总理李克强近日在江苏考察时强调，要正确处理保持经济平稳较快发展、调整经济结构和管理通货膨胀预期三者的关系，坚持实施积极财政政策和稳健的货币政策。
  - 3、5月23日：国务院总理温家宝主持召开国务院常务会议，研究部署推进信息化发展、保障信息安全工作。会议讨论通过《关于大力推进信息化发展和切实保障信息安全的若干意见》。
  - 4、5月24日：国务院常务会议确定根据形势变化加大预调微调力度。
  - 5、5月25日：多家专业投资机构的信息显示，社保基金已向新设立的投资组合拨付百亿元资金。不久，社保基金还将有百亿元新资金继续拨付给该组合。
- 中国5月汇丰制造业采购经理人（PMI）指数预览值48.7，为两个月以来新低，汇丰4月中国制造业PMI终值为49.3。

### (二) 海外方面

- 1、5月21日：欧盟统计局公布的数据显示，欧元区3月季调后建筑业产出环比激增12.4%，为去年11月以来首度录得增长，并创下2001年有记录以来的最大增幅。
- 2、5月22日：欧盟委员会公布，欧元区5月份消费者信心指数初值为-19.3，4月份消费者信心指数为-19.9。欧元区5月份消费者信心指数意外上升。
- 3、5月23日：经济合作与发展组织（OECD）称，下调欧元区今年和明年的GDP增长预期，预计欧元区2012年GDP增速将同比下降0.1%，明年将增长0.9%。
- 4、5月24日：美国整体房地产市场正显示出企稳的迹象。周三（5月23日）美国商务部公布，经季节性因素调整后，4月份预售屋销量较3月份增长3.3%，折合成年率为343000套。
- 5、5月25日：欧元区5月制造业PMI由前一月的45.9降至45，至35个月来的最低水平，此前市场预期为46.1。

## 二、一周国内市场各板块走势

### (一) 主要指数

指数代码	指数名称	最近一周表现及排名		最近一月表现及排名		最近一季表现及排名		年初至今表现及排名	
399102.SZ	创业板综合	-1.45%	14	2.31%	1	-8.28%	14	-3.36%	14
399101.SZ	中小板综	-0.93%	13	-1.34%	5	-5.32%	12	5.52%	12
399001.SZ	深证成份	-0.18%	7	-2.73%	12	-2.36%	3	10.83%	4
399004.SZ	深证100	0.26%	1	-1.51%	6	-2.34%	2	11.77%	3
399107.SZ	深证A股	-0.62%	11	-0.96%	4	-3.85%	10	7.86%	10
000016.SH	上证50	0.05%	2	-2.35%	11	-2.76%	7	9.81%	7
000010.SH	上证180	0.00%	3	-2.06%	9	-2.63%	6	10.19%	6
000001.SH	上证综合	-0.47%	10	-3.04%	14	-4.35%	11	6.10%	11
000973.SH	中证技术领先	-0.24%	9	-0.40%	2	-5.36%	13	5.08%	13
000300.SH	沪深300	-0.03%	4	-2.01%	7	-2.83%	8	9.69%	8
399314.SZ	巨潮大盘	-0.08%	6	-2.15%	10	-2.85%	9	9.53%	9
399315.SZ	巨潮中盘	-0.07%	5	-0.90%	3	-1.85%	1	11.87%	2
399316.SZ	巨潮小盘	-0.77%	12	-2.83%	13	-2.57%	4	11.92%	1
399311.SZ	巨潮1000	-0.20%	8	-2.02%	8	-2.60%	5	10.43%	5

### (二) 行业指数

指数代码	指数名称	近一周表现及排		近一月表现及排		近三月表现及排		初至今表现及排	
801190	金融服务	-0.87%	10	-3.61%	18	-1.77%	6	10.63%	8
801180	房地产	2.63%	2	-2.41%	11	3.65%	3	24.29%	2
801040	黑色金属	-0.15%	6	-3.43%	16	-5.46%	14	7.46%	12
801050	有色金属	0.15%	5	2.14%	1	1.05%	4	26.90%	1
801120	食品饮料	-0.43%	8	1.91%	3	4.88%	1	12.27%	5
801130	纺织服装	-1.03%	11	-3.65%	19	-4.66%	12	6.41%	15
801160	公用事业	-1.92%	20	0.26%	5	-3.09%	8	3.53%	19
801060	建筑建材	3.50%	1	-1.64%	8	-3.12%	9	11.63%	7
801090	交运设备	-0.36%	7	-4.01%	20	-5.37%	13	7.87%	11
801200	商业贸易	-4.09%	23	-8.11%	23	-4.59%	11	5.05%	18
801010	农林牧渔	-1.54%	19	-3.40%	15	-6.01%	16	1.89%	22
801230	综合	-2.02%	21	-7.88%	22	-6.14%	17	8.62%	9
801030	化工	-1.20%	14	-2.67%	12	-6.99%	20	7.97%	10
801110	家用电器	-1.45%	16	1.06%	4	0.11%	5	18.07%	3
801170	交通运输	-2.64%	22	-3.44%	17	-4.16%	10	7.13%	13
801070	机械设备	0.58%	3	-1.61%	7	-7.05%	21	5.39%	17
801220	信息服务	-1.48%	17	-2.91%	13	-11.01%	23	-3.63%	23
801150	医药生物	-0.85%	9	2.14%	2	-2.46%	7	3.12%	20
801140	轻工制造	-1.51%	18	-3.02%	14	-6.91%	19	6.49%	14
801210	餐饮旅游	-1.13%	12	-0.61%	6	3.74%	2	12.39%	4
801020	采掘	0.23%	4	-2.16%	10	-5.89%	15	12.12%	6
801100	信息设备	-1.20%	13	-4.27%	21	-6.52%	18	2.93%	21
801080	电子元器件	-1.43%	15	-2.03%	9	-7.16%	22	6.33%	16

数据来源：金鹰基金管理有限公司金融工程部。

重要提示：本报告中的信息均来源于已公开资料，本公司对这些信息的完整性和准确性不做任何保证和承诺。报告中的观点和预测仅代表我们的判断，本公司不承担因使用本报告而产生的法律责任，我们将根据实际情况的变化作出观点和预测的相应调整而不承担提示说明的责任。本报告并不适用于所有投资人，请谨慎使用。

### 三、金投资·鹰视点

**一周市场表现：** 上周市场出现调整，上证综指下跌 0.47%，收盘至 2333.55 点；深成指下跌 0.18%，收于 9884.96 点。

**市场研判：** 从 A 股盘面上的表现来看，市场过去几周做空情绪占上风，但指数下跌幅度并未超预期。从成交量看，市场还处于存量资金倒腾阶段。从风格上看，大蓝筹出现调整，中盘蓝筹二季度开始跑赢，部分有质地的成长股重新活跃。在抑制市场运行的中线负面因素没有显著扭转的情况下，我们认为市场仍然处于底部震荡。

#### 一周点评：

上周数个政策利好消息依旧没有抵挡住市场对经济下滑及海外市场的担忧，指数连续三周收阴。

本周我们的判断依然是震荡为主，若欧债问题得到舒缓就有形成弱势反弹的可能。

“基本面做顶”——上周公布的汇丰 PMI 创下新低，周末公布的 1-4 月份规模企业利润同比下降都暂时无法支持经济已经见底的预期，同时传闻信贷不如预期，市场对经济担忧加剧。在此情况下，有可能转向政府的新投资计划也无法改变我们对经济下行的趋势的担忧，这些都抑制了市场本季度上涨的空间。但本周没有重大经济数据公布，利空有限。

“政策面造底”——（1）国家稳增长思路出台，但未提及具体金额；（2）财政部投入 1700 亿支持节能减排；（3）传闻去年最严限购城市厦门解禁，周末否认。

目前从政策层面看，对于是否会有更严厉的政策出台我们难以预测，但是对于短期大政策出台的可能性我们认为比较小。同时部分行业政策及区域政策的预期将有利于提升市场活跃度。而且市场对各种短期、中期、长期政策预期都支持指数难以创出新低。地方房地产放松政策部分获得通过有利于市场筑底。

关注市场可能向上的因素来自五月工业增加值环比上升，以及较大规模的财政政策公布。

市场向下的因素来自五月经济数据进一步下滑考验经济二季度见底预期。

## 四、媒体关注

### 金鹰基金林华显：中盘蓝筹重新活跃

2012年5月21日 上海证券报

对于5月18日央行降低存款准备金率0.5个百分点的消息，市场反应平淡。金鹰基金中证500指数分级基金拟任基金经理林华显认为，“降准”在一定程度上对冲了经济数据的利空，但近期4月份经济数据公布大部分低于预期、欧债问题反复等利空消息占据了市场心理的上风。林华显表示，央行报告再次担忧通胀，降息已从操作手段中消失。“降准”更多的是提振信心，实体经济需要的是放开存贷比和财政(产业)政策支持。但从目前情况看，短期内出台大的刺激政策可能性较小，不过部分行业政策及区域政策的预期将有利于市场活跃度。

林华显指出，从A股盘面上的表现来看，中盘蓝筹连续跑赢，同时有质地的成长股重新活跃。但是在抑制市场运行的中线负面因素没有显著扭转的情况下，我们认为市场仍然处于底部震荡，由于“降准”，2200这一低点也被政策进一步夯实。林华显认为，市场中线高点的关键来自于中报上市公司盈利改善程度。

由于中盘蓝筹长期以来显示出的抗跌性和成长性，将于5月29日结束募集的金鹰中证500指数分级基金也受到市场更多关注。5月9日以来，在A股重新步入瓶颈期期间，权重蓝筹股再度让投资者失望。在这波调整过程中，沪深300个股几乎悉数沦陷，三分之二跑输大盘。反而是二线蓝筹股和细分行业龙头股的中证500指数跌幅较小，抗跌性强。另外，中证500指数长期表现也很突出。Wind数据显示，截至2012年5月17日，中证500过去三年的涨幅为13.56%，同期沪深300、上证综指、深证成指分别下跌了6.52%、10.07%、1.89%。目前，中证500板块2012年的动态市盈率大约为18倍，处于估值中枢低位，长线看目前的点位仍具备良好的安全边际。

声明：本文章内容纯属作者个人观点，仅供投资者参考，并不构成投资建议。投资者据此操作，风险自担。

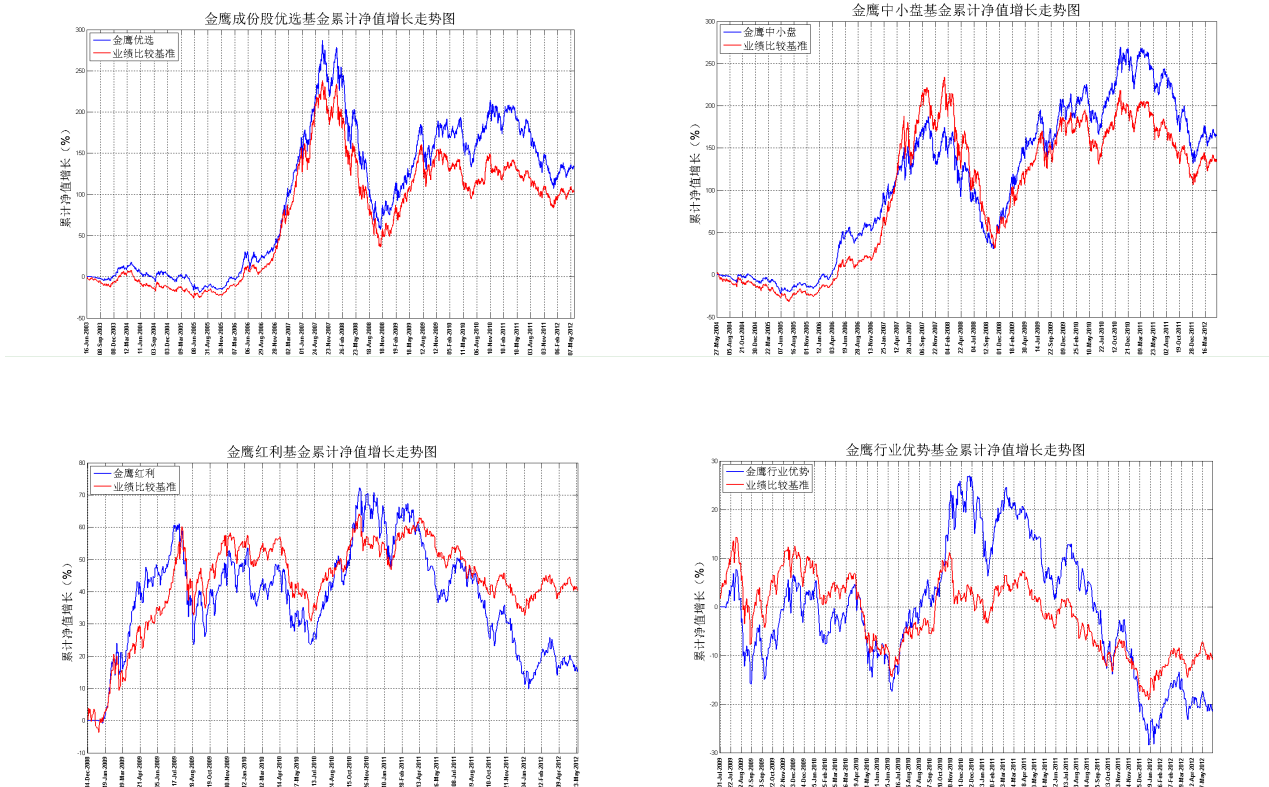
## 五、金鹰旗下基金业绩表现

上周（5月21日-5月25日）上证指数周跌幅：0.47%。

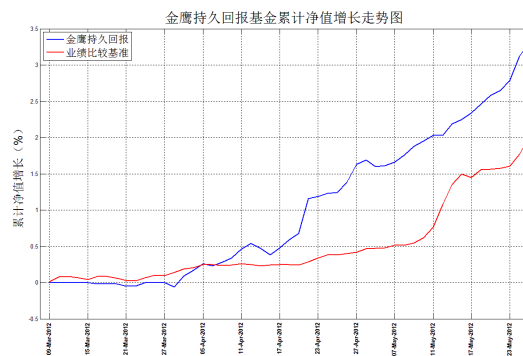
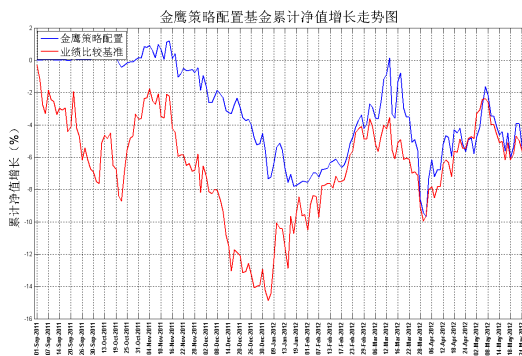
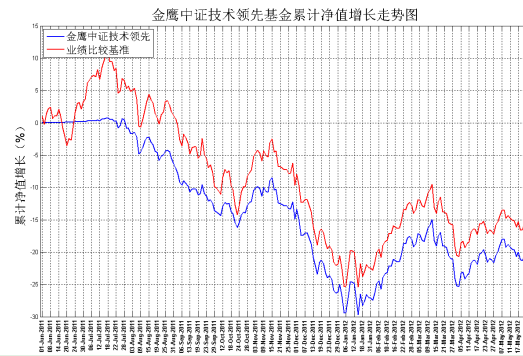
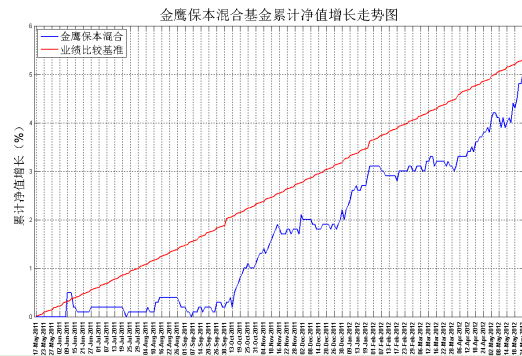
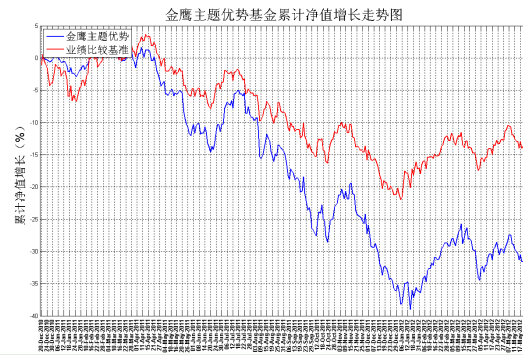
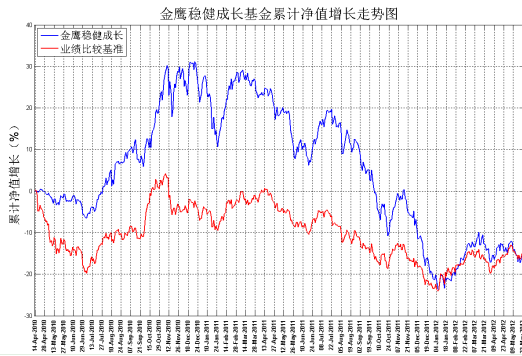
日期	基金名称	基金代码	最新份额净值	累计净值	一周净值增长率(%)	今年以来净值增长率(%)
2012-5-25	金鹰成份股优选混合	210001	0.597	2.283	0.93	8.89
2012-5-25	金鹰中小盘精选混合	162102	0.7569	2.3529	0.25	8.11
2012-5-25	金鹰红利价值灵活配置混合	210002	0.852	1.240	-0.18	-0.07
2012-5-25	金鹰行业优势股票	210003	0.7658	0.7958	-0.16	3.35
2012-5-25	金鹰稳健成长股票	210004	0.7100	0.8900	0.85	4.57
2012-5-25	金鹰主题优势股票	210005	0.6820	0.6820	-0.29	5.25
2012-5-25	金鹰保本混合	210006	1.050	1.050	0.67	2.74
2012-5-25	金鹰中证技术领先指数	210007	0.7816	0.7816	-0.74	4.20
2012-5-25	金鹰策略配置	210008	0.937	0.937	-0.28	-1.87
2012-5-25	金鹰持久回报分级	162105	1.0331	1.0331	0.83	-
2012-5-25	金鹰持久回报分级A	162106	1.010	1.010	0.09	-
2012-5-25	金鹰持久回报分级B	150078	1.0875	1.0875	2.49	-

数据来源：金鹰基金管理有限公司金融工程部。

## 六、金鹰旗下基金业绩走势图



重要提示：本报告中的信息均来源于已公开资料，本公司对这些信息的完整性和准确性不做任何保证和承诺。报告中的观点和预测仅代表我们的判断，本公司不承担因使用本报告而产生的法律责任，我们将根据实际情况的变化作出观点和预测的相应调整而不承担提示说明的责任。本报告并不适用于所有投资人，请谨慎使用。



数据来源：金鹰基金管理有限公司金融工程部。

风险提示：基金的过往业绩并不预示其未来表现。建议您在投资前认真阅读《基金合同》、《招募说明书》等基金法律文件，了解基金的风险收益特征，并根据自身的投资目的、投资期限、投资经验、资产状况等判断基金是否和您的风险承受能力相适应。

重要提示：本报告中的信息均来源于已公开资料，本公司对这些信息的完整性和准确性不做任何保证和承诺。报告中的观点和预测仅代表我们的判断，本公司不承担因使用本报告而产生的法律责任，我们将根据实际情况的变化作出观点和预测的相应调整而不承担提示说明的责任。本报告并不适用于所有投资人，请谨慎使用。

## 七、代销机构

交通银行、中国工商银行、中国银行、中国建设银行、招商银行、中信银行、中国民生银行、上海浦东发展银行、深圳发展银行、宁波银行、平安银行、中国邮政储蓄银行、华夏银行、浙江民泰商业银行等银行。

广州证券、中信建投证券、国泰君安证券、中国银河证券、海通证券、广发证券、国信证券、招商证券、光大证券、东海证券、安信证券、中国中投证券、平安证券、湘财证券、兴业证券、国元证券、宏源证券、国盛证券、山西证券、财通证券、万联证券、东莞证券、西南证券、东吴证券、申银万国证券、长江证券、齐鲁证券、国联证券、爱建证券、财富证券、信达证券、华福证券、方正证券、中信证券、东方证券、长城证券、财达证券、世纪证券、江海证券、华龙证券、华泰证券、天风证券、华安证券、民生证券、国都证券、英大证券、日信证券、浙商证券、金元证券、中航证券、五矿证券、中信万通证券、华宝证券、国海证券、中信证券（浙江）等证券公司。

金鹰基金管理公司直销中心、金鹰“e路通”网上交易平台。



主办：金鹰基金管理有限公司市场拓展部  
地址：中国广州市体育西路 189 号城建大厦 22-23 层  
邮编：510620  
传真：020-83283445  
客服及投诉电话：4006-135-888，020-83936180  
意见反馈：[investor@gefund.com.cn](mailto:investor@gefund.com.cn)

**感谢您的关注!**

**金鹰基金管理有限公司**  
GOLDEN EAGLE ASSET MANAGEMENT CO.,LTD