



金鹰基金每周通讯

总第【473】期

2013年 第36周

(2013.9.02-2013.9.06)

风险提示：市场有风险，投资须谨慎

本期目录

- 一、一周要闻
- 二、一周国内市场各板块走势
- 三、金投资·鹰视点
- 四、关注金鹰
- 五、金鹰旗下基金业绩表现
- 六、金鹰旗下基金业绩走势图
- 七、销售机构

一、一周要闻

（一）国内方面

1、9月2日：汇丰公布，经季节性调整的汇丰中国采购经理人指数（PMI）8月份数值录得50.1，显示制造业运行相对趋稳。指数从7月份的11个月低点（47.7）回升，创四个月高点并结束了此前连续3个月的放缓状态。

2、9月3日：国家统计局服务业调查中心和中国物流与采购联合会公布，2013年8月，中国非制造业商务活动指数为53.9%，比上月微幅回落0.2个百分点，继续稳定保持在荣枯线之上。

3、9月4日：汇丰公布，8月份，汇丰中国综合 PMI 数据（包括制造业和服务业）显示，3个月以来产出首次出现扩张。汇丰中国综合产出指数从7月份的49.5小幅升至51.8，为3月份以来最强劲。月内制造业与服务业的产出皆有增长。尤其值得指出的是，这是制造业产出3个月以来的首次扩张。不过，扩张率尚属轻微。服务业经营活动加速扩张，扩张率创下5个月新高。汇丰中国服务业经营活动指数从7月份的51.3升至52.8，结束持续4个月的增长相对迟缓局面。

4、9月6日：周四，商务部部长高虎城在俄罗斯圣彼得堡就二十国集团（G20）领导人第八次峰会相关经贸议题和中国商务形势接受了中央电视台、新华社等媒体的联合采访。高虎城表示，随着发达经济体经济复苏势头增强，中国外贸转型升级步伐加快，促进政策逐步见效，今年后几个月进出口有望进一步企稳回升。有信心完成全年外贸增长的预期目标。高虎城指出，今年外贸的增长预期是8%。

（二）海外方面

1、9月2日：数据显示，意大利8月制造业 PMI 51.3预期51.0前值50.4，意大利8月制造业 PMI 创2011年5月以来最高。

2、9月3日：澳洲联储周二宣布维持利率在纪录低点2.50%不变，符合预期。

3、9月5日：周四，日本央行9月决议一致投票维持货币政策不变，宣布维持基准利率在0-0.1%，继续承诺以每年60-70万亿日元的规模扩大基础货币。

二、一周国内市场各板块走势

(一) 主要指数

指数代码	指数名称	最近一周表现 及排名		最近一月表现 及排名		最近一季表现 及排名		年初至今表现 及排名	
399102.SZ	创业板综合	7.51%	1	4.76%	2	21.95%	1	64.40%	1
399101.SZ	中小板综	3.58%	4	2.44%	11	4.79%	4	22.20%	3
399001.SZ	深证成份	0.95%	14	1.68%	13	-8.01%	13	-9.17%	13
399004.SZ	深证100	1.64%	13	0.73%	14	-6.08%	10	-1.72%	8
399107.SZ	深证A股	3.45%	5	2.83%	9	3.28%	5	16.99%	5
000016.SH	上证50	2.27%	8	4.47%	3	-8.90%	14	-12.48%	14
000010.SH	上证180	2.11%	9	3.69%	6	-6.53%	11	-7.77%	12
000001.SH	上证综合	1.98%	10	3.86%	4	-4.55%	8	-5.69%	9
000973.SH	中证技术领先	3.61%	3	1.83%	12	4.80%	3	29.91%	2
000300.SH	沪深300	1.90%	11	2.80%	10	-6.73%	12	-6.55%	11
399314.SZ	巨潮大盘	1.76%	12	3.44%	7	-5.30%	9	-6.34%	10
399315.SZ	巨潮中盘	3.07%	6	3.16%	8	1.52%	6	14.02%	6
399316.SZ	巨潮小盘	3.94%	2	5.05%	1	4.96%	2	18.97%	4
399311.SZ	巨潮1000	2.49%	7	3.71%	5	-1.87%	7	2.17%	7

(二) 行业指数

指数代码	指数名称	最近一周表现 及排名		最近一月表现 及排名		最近三月表现 及排名		年初至今表现 及排名	
801190	金融服务	2.52%	11	6.33%	8	-7.89%	19	-7.03%	19
801180	房地产	0.69%	20	2.90%	15	-4.19%	17	-3.88%	17
801040	黑色金属	2.80%	10	5.96%	10	-8.40%	20	-16.13%	21
801050	有色金属	0.57%	21	5.41%	12	-8.74%	22	-20.19%	22
801120	食品饮料	1.25%	18	-0.96%	20	-4.02%	16	-5.37%	18
801130	纺织服装	3.71%	8	8.84%	3	-1.50%	12	1.60%	16
801160	公用事业	1.58%	16	-2.33%	22	-6.19%	18	7.89%	11
801060	建筑建材	2.07%	14	2.74%	17	-8.59%	21	-8.93%	20
801090	交运设备	4.13%	5	5.34%	13	-2.59%	14	10.96%	10
801200	商业贸易	0.05%	22	9.44%	2	4.66%	7	6.19%	14
801010	农林牧渔	7.08%	2	6.60%	7	1.28%	9	6.22%	13
801230	综合	1.63%	15	5.44%	11	-1.56%	13	15.05%	7
801030	化工	2.50%	12	2.32%	18	-3.17%	15	7.69%	12
801110	家用电器	-0.06%	23	-1.03%	21	-1.05%	11	12.16%	8
801170	交通运输	1.09%	19	18.86%	1	6.39%	5	5.77%	15
801070	机械设备	3.86%	7	4.08%	14	-0.44%	10	11.48%	9
801220	信息服务	8.87%	1	6.97%	6	36.12%	1	82.98%	1
801150	医药生物	2.25%	13	-3.68%	23	4.29%	8	32.95%	4
801140	轻工制造	4.60%	4	8.55%	4	6.33%	6	18.25%	6
801210	餐饮旅游	3.59%	9	8.05%	5	13.59%	3	19.34%	5
801020	采掘	1.42%	17	2.83%	16	-13.99%	23	-25.98%	23
801100	信息设备	3.92%	6	6.25%	9	18.07%	2	47.91%	2
801080	电子元器件	5.07%	3	1.75%	19	7.85%	4	43.24%	3

数据来源：金鹰基金管理有限公司金融工程部。

重要提示：本报告中的信息均来源于已公开资料，本公司对这些信息的完整性和准确性不做任何保证和承诺。报告中的观点和预测仅代表我们的判断，本公司不承担因使用本报告而产生的法律责任，我们将根据实际情况的变化作出观点和预测的相应调整而不承担提示说明的责任。本报告并不适用于所有投资人，请谨慎使用。

三、金投资·鹰视点

一周市场表现： 上周（9月02日-9月06日）上证综指涨1.98%，收盘2,139.99点；深成指涨0.95%，收盘8,280.33点。

市场研判及点评：

1、本周市场判断：中期全部A股上市公司利润增长11.4%，较1季度略改善1个百分点（主要源于中石油从1季度的-8%改善至+6%），我们上调2013年全年A股利润增长率至7%，因此我们上调下半年的高度至2300。

（1）出口回升（7.2%），CPI回落（2.6%），8月份经济数据由于基数及政府投资加大等原因向好的概率加大，因此短线市场活跃度上升，但对中长期的经济增速中枢下滑仍然压制市场的高度；（2）去年十二月份经济数据好转的反弹行情始于银行，而本轮行情银行反弹幅度落后；（3）上海自贸区点燃了市场对三中全会政策预期的行情；（4）对于主板而言，中期的风险仍然是流动性，美国上周公布的非农就业数据低于预期，市场对QE退出的时间点延后，短期风险下降；（5）成长股的风险仍然是IPO重启，在IPO重启之前对成长股仍然维持乐观，但IPO重启时间一旦确定应开始减仓成长股；（6）上周创业板反弹超预期，在目前市场资金跷跷板的背景下，本周主板走强的概率更大。经过本周的调整，下周成长股反弹的概率大；（7）从三季报预告看，家电有较大的利润增速。

2、仓位和结构：短线维持仓位在85%（前值85%），在结构上，我们建议以均衡配置为主。对有色煤炭等强周期股仍然建议减持。如指数反弹至2300则应该降低仓位。

3、行业配置：加仓汽车、家电、医药、大众消费品、银行（上周调入）。

4、主题成长股投资：长期看好环保和4G（通信），以及替代能源、智慧城市、LED，在这些细分行业中寻找成长性和估值匹配的真成长股配置。上周我们增加的手机产业链、可穿戴设备都有较好的表现，仍可继续关注。

5、三中全会政策预期主题可关注土改等主题。

四、关注金鹰



中秋国庆送机票活动再次强势来袭！活动期间转发本次活动微博+关注金鹰基金+@3位好友，就有机会获赠20货币基金份额，体验理财宝还能赢取回家机票！还等什么？马上参与吧！活动详情请关注金鹰基金官网：www.gefund.com.cn

声明：活动详情以金鹰基金官网主题页为准，本活动的最终解释权归金鹰基金所有。

五、金鹰旗下基金业绩表现

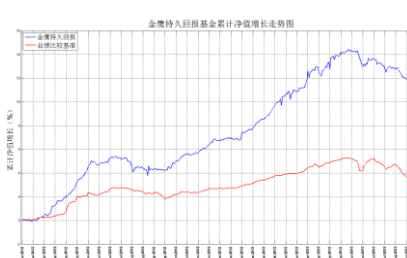
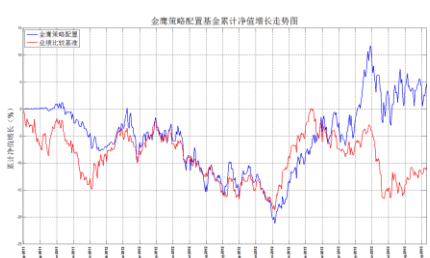
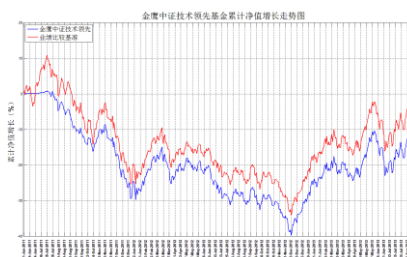
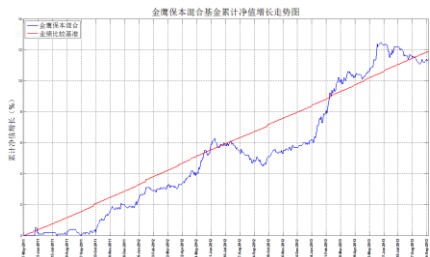
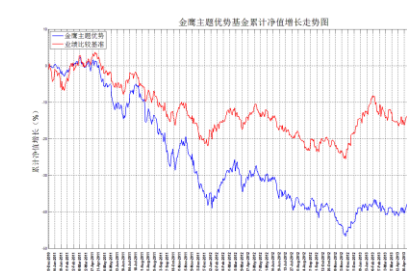
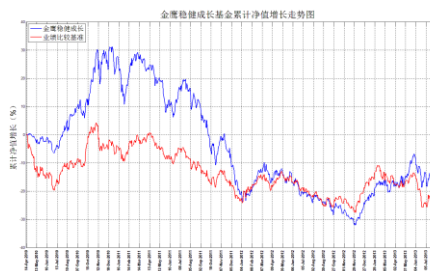
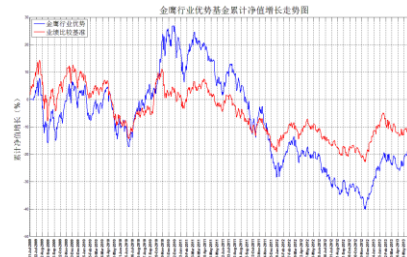
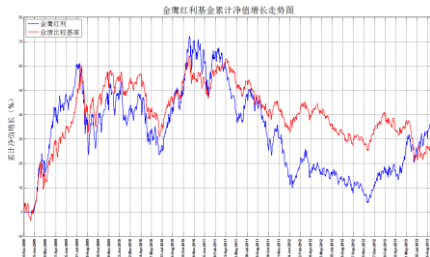
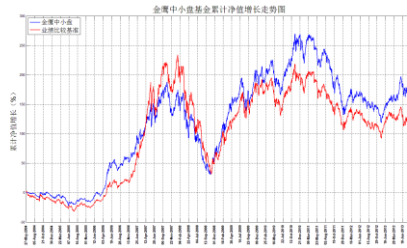
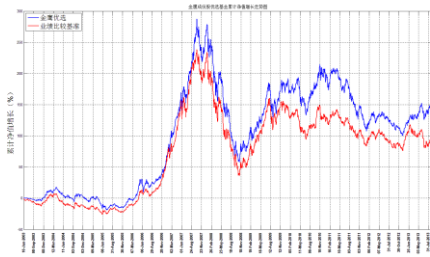
第36周（2013年09月02日-2013年09月06日）上证指数周涨幅：1.98%。

日期	基金名称	基金代码	最新份额净值	累计净值	一周净值增长率(%)	今年以来净值增长率(%)
2013-9-6	金鹰中小盘精选混合	162102	0.8164	2.4124	3.24	16.06
2013-9-6	金鹰行业优势股票	210003	0.8320	0.8620	2.91	20.72
2013-9-6	金鹰稳健成长股票	210004	0.7830	0.9630	4.12	19.91
2013-9-6	金鹰主题优势股票	210005	0.7000	0.7000	4.48	14.75
2013-9-6	金鹰红利价值灵活配置混合	210002	1.025	1.413	3.92	23.36
2013-9-6	金鹰成份股优选混合	210001	0.640	2.348	3.04	12.86
2013-9-6	金鹰保本混合	210006	1.114	1.114	0.18	4.90
2013-9-6	金鹰中证技术领先指数	210007	0.8835	0.8835	3.27	25.77
2013-9-6	金鹰策略配置	210008	1.046	1.046	4.07	18.27
2013-9-6	金鹰持久回报分级	162105	1.0750	1.1214	0.20	4.49
2013-9-6	金鹰持久回报分级A	162106	1.000	1.065	0.07	2.80
2013-9-6	金鹰持久回报分级B	150078	1.2612	1.2612	0.44	7.97
2013-9-6	金鹰核心资源股票	210009	1.035	1.135	4.76	16.60
2013-9-6	金鹰中证500指数分级	162107	1.0567	1.0771	3.27	12.35
2013-9-6	金鹰中证500A	150088	1.044	1.085	0.12	4.70
2013-9-6	金鹰中证500B	150089	1.0691	1.0691	6.56	21.32
2013-9-6	金鹰元泰信用债A	210010	1.006	1.006	0.73	0.32
2013-9-6	金鹰元泰信用债C	210011	1.0023	1.0023	0.72	0.01
2013-9-6	金鹰元丰保本混合	210014	1.004	1.004	0.20	-
2013-9-6	金鹰元盛分级债券	162108	0.9920	0.9920	0.00	-
2013-9-6	金鹰元盛分级债券A	162109	1.016	1.016	0.10	-
2013-9-6	金鹰元盛分级债券B	150132	0.9370	0.9370	-0.21	-
2013-9-6	金鹰元安保本混合	000110	1.004	1.004	0.09	-
日期	基金名称	基金代码	每万份基金收益	七日年化收益率(%)	今年以来收益率(%)	
2013-9-6	金鹰货币A	210012	0.9349	4.2640	2.3301	
2013-9-6	金鹰货币B	210013	1.0017	4.5200	2.4934	

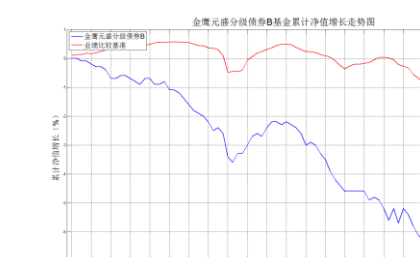
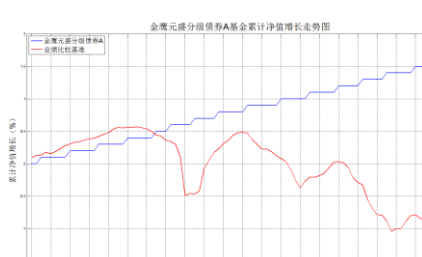
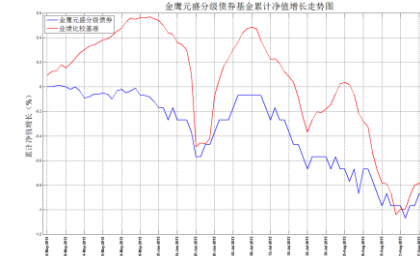
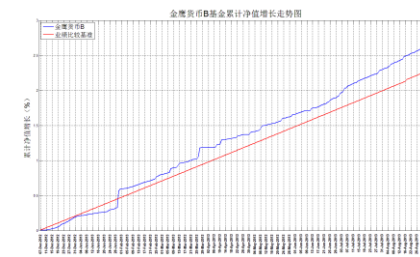
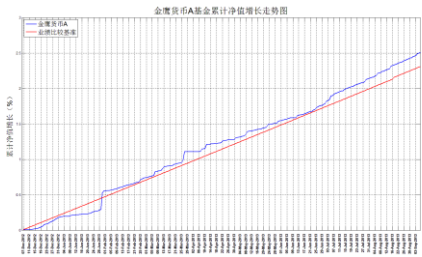
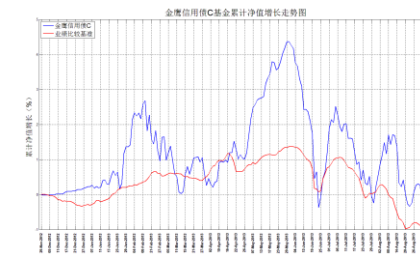
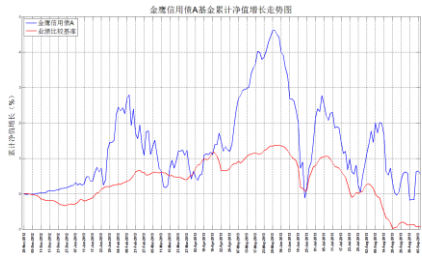
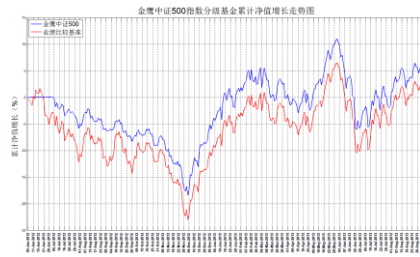
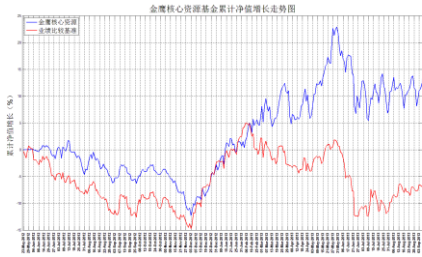
数据来源：金鹰基金管理有限公司金融工程部。

重要提示：本报告中的信息均来源于已公开资料，本公司对这些信息的完整性和准确性不做任何保证和承诺。报告中的观点和预测仅代表我们的判断，本公司不承担因使用本报告而产生的法律责任，我们将根据实际情况的变化作出观点和预测的相应调整而不承担提示说明的责任。本报告并不适用于所有投资人，请谨慎使用。

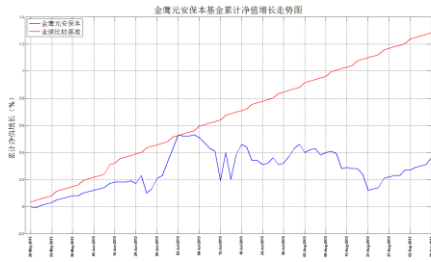
六、金鹰旗下基金业绩走势图



重要提示：本报告中的信息均来源于已公开资料，本公司对这些信息的完整性和准确性不做任何保证和承诺。报告中的观点和预测仅代表我们的判断，本公司不承担因使用本报告而产生的法律责任，我们将根据实际情况的变化作出观点和预测的相应调整而不承担提示说明的责任。本报告并不适用于所有投资人，请谨慎使用。



重要提示：本报告中的信息均来源于已公开资料，本公司对这些信息的完整性和准确性不做任何保证和承诺。报告中的观点和预测仅代表我们的判断，本公司不承担因使用本报告而产生的法律责任，我们将根据实际情况的变化作出观点和预测的相应调整而不承担提示说明的责任。本报告并不适用于所有投资人，请谨慎使用。



数据来源：金鹰基金管理有限公司金融工程部。

风险提示：基金的过往业绩并不预示其未来表现。建议您在投资前认真阅读《基金合同》、《招募说明书》等基金法律文件，了解基金的风险收益特征，并根据自身的投资目的、投资期限、投资经验、资产状况等判断基金是否和您的风险承受能力相适应。

七、代销机构

交通银行、中国工商银行、中国银行、中国建设银行、招商银行、中信银行、中国民生银行、上海浦东发展银行、宁波银行、平安银行、中国邮政储蓄银行、华夏银行、浙江民泰商业银行等银行。

广州证券、中信建投证券、国泰君安证券、中国银河证券、海通证券、广发证券、国信证券、招商证券、光大证券、东海证券、安信证券、中国中投证券、平安证券、湘财证券、兴业证券、国元证券、宏源证券、国盛证券、山西证券、财通证券、万联证券、东莞证券、西南证券、东吴证券、申银万国证券、长江证券、齐鲁证券、国联证券、爱建证券、财富证券、信达证券、华福证券、方正证券、中信证券、东方证券、长城证券、财达证券、世纪证券、江海证券、华龙证券、华泰证券、天风证券、华安证券、民生证券、国都证券、英大证券、日信证券、浙商证券、金元证券、中航证券、五矿证券、中信万通证券、华宝证券、国海证券、中信证券（浙江）、新时代证券等证券公司。

数米基金销售、好买基金销售、众禄基金销售、天天基金销售、长量基金销售、展恒基金销售、浙江同花顺基金销售、中期基金销售、和讯信息科技有限公司等第三方销售机构。

金鹰基金管理公司直销中心、金鹰“e路通”网上交易平台。

主办：金鹰基金管理有限公司市场拓展部
地址：中国广州市体育西路 189 号城建大厦 22-23 层
邮编：510620
传真：020-83283445
客服及投诉电话：4006-135-888，020-83936180
意见反馈：investor@gefund.com.cn

感谢您的关注!

金鹰基金管理有限公司
GOLDEN EAGLE ASSET MANAGEMENT CO.,LTD