



# 金鹰基金每周通讯

总第【574】期

2015年第37周

(2015.09.07-09.11)

风险提示：市场有风险，投资须谨慎

## 本期目录

- 一、一周要闻
- 二、一周国内市场各板块走势
- 三、金投资·鹰视点
- 四、金鹰旗下基金业绩表现
- 五、金鹰旗下基金业绩走势图
- 六、销售机构

## 一、一周要闻

### 国内方面

9月7日：中国8月外汇储备3.5574万亿美元，降幅超预期，前值3.6513万亿美元，已连降四个月；8月末黄金储备617.95亿美元。

9月9日：环保部：“十二五”期间，节能环保产业年均增速达15-20%，投资977亿美元居全球之首，可再生能源领域的投资已达677亿美元。

9月11日：央行：自9月15日起改革存款准备金考核制度，由现行的时点法改为平均法考核。即维持期内，金融机构按法人存入的存款准备金日终余额算术平均值与准备金考核基数之比，不得低于法定存款准备金率。该方法在流动性存在一定缺口时可释放一定流动性，但在当前流动性合理充裕的情况下，基本不会对市场流动性造成影响。同时存款准备金考核设每日下限。

## 二、一周国内市场各板块走势

### (一) 主要指数

指数代码	指数名称	最近一周表现及排名		最近一月表现及排名		最近一季表现及排名		年初至今表现及排名	
399102.SZ	创业板综合	11.74%	1	-23.63%	14	-46.27%	14	47.14%	1
399101.SZ	中小板综	6.41%	4	-22.21%	11	-42.85%	11	34.35%	2
399001.SZ	深证成份	4.07%	7	-21.46%	8	-41.51%	8	-5.00%	10
399004.SZ	深证100	0.67%	10	-19.82%	7	-37.97%	6	3.23%	8
399107.SZ	深证A股	6.43%	3	-22.06%	10	-42.60%	10	26.01%	3
000016.SH	上证50	-2.15%	14	-15.26%	1	-34.41%	1	-14.96%	14
000010.SH	上证180	-0.49%	11	-17.00%	2	-36.70%	2	-9.13%	13
000001.SH	上证综合	1.27%	9	-18.53%	5	-37.51%	5	-1.06%	9
000973.SH	中证技术领先	5.20%	5	-23.12%	13	-42.86%	12	22.73%	5
000300.SH	沪深300	-0.55%	12	-17.69%	4	-36.92%	4	-5.28%	11
399314.SZ	巨潮大盘	-0.62%	13	-17.46%	3	-36.77%	3	-7.41%	12
399315.SZ	巨潮中盘	4.94%	6	-21.73%	9	-42.43%	9	14.95%	6
399316.SZ	巨潮小盘	7.87%	2	-22.44%	12	-43.00%	13	25.04%	4
399311.SZ	巨潮1000	2.40%	8	-19.61%	6	-39.61%	7	3.36%	7

重要提示：本报告中的信息均来源于已公开资料，本公司对这些信息的完整性和准确性不做任何保证和承诺。报告中的观点和预测仅代表我们的判断，本公司不承担因使用本报告而产生的法律责任，我们将根据实际情况的变化作出观点和预测的相应调整而不承担提示说明的责任。本报告并不适用于所有投资人，请谨慎使用。

## (二) 行业指数

指数代码	指数名称	最近一周表现及排名		最近一月表现及排名		最近三月表现及排名		年初至今表现及排名	
		收益率	排名	收益率	排名	收益率	排名	收益率	排名
801010	农林牧渔	7.40%	10	-22.70%	19	-38.77%	8	35.08%	5
801020	采掘	2.93%	21	-24.51%	27	-43.74%	19	-6.74%	26
801030	化工	7.04%	11	-22.24%	16	-43.16%	18	21.77%	14
801040	钢铁	0.73%	25	-21.16%	13	-37.74%	5	13.32%	20
801050	有色金属	4.85%	18	-22.95%	20	-47.31%	27	-4.48%	25
801080	电子	7.42%	9	-23.08%	21	-44.23%	21	30.19%	10
801110	家用电器	1.26%	24	-23.12%	22	-40.35%	11	16.40%	18
801120	食品饮料	0.06%	26	-16.11%	4	-33.28%	2	9.26%	22
801130	纺织服装	7.77%	8	-22.24%	17	-40.66%	12	47.78%	2
801140	轻工制造	6.29%	13	-16.71%	5	-38.48%	7	55.81%	1
801150	医药生物	5.58%	16	-19.23%	10	-39.07%	9	29.00%	11
801160	公用事业	3.66%	20	-17.96%	7	-34.22%	4	17.38%	17
801170	交通运输	4.10%	19	-15.75%	3	-34.07%	3	30.54%	9
801180	房地产	5.59%	15	-17.44%	6	-38.12%	6	11.44%	21
801200	商业贸易	8.22%	5	-18.62%	8	-44.02%	20	25.92%	13
801210	休闲服务	7.96%	6	-23.46%	25	-40.02%	10	32.99%	6
801230	综合	9.01%	2	-15.17%	2	-41.78%	15	32.37%	7
801710	建筑材料	7.79%	7	-19.15%	9	-40.99%	13	7.59%	24
801720	建筑装饰	1.87%	22	-21.11%	12	-42.09%	16	7.80%	23
801730	电气设备	6.57%	12	-23.18%	23	-45.03%	23	28.15%	12
801740	国防军工	-0.99%	27	-33.09%	28	-43.12%	17	21.03%	15
801750	计算机	12.27%	1	-24.48%	26	-51.45%	28	45.44%	3
801760	传媒	8.26%	4	-20.81%	11	-45.38%	24	41.36%	4
801770	通信	5.62%	14	-22.38%	18	-44.79%	22	32.29%	8
801780	银行	-4.18%	28	-8.11%	1	-23.46%	1	-10.43%	27
801790	非银金融	1.34%	23	-22.17%	15	-46.10%	25	-34.52%	28
801880	汽车	5.53%	17	-21.81%	14	-41.41%	14	14.28%	19
801890	机械设备	8.61%	3	-23.42%	24	-46.30%	26	19.20%	16

数据来源：金鹰基金管理有限公司指数及量化投资部。

## 三、金投资·鹰视点

**一周市场表现：**上周（09月07日-09月11日）上证综指涨1.27%，收盘3200.23点；深成指涨4.07%，收盘10463.69点。

### 市场研判及点评：

1、本周市场判断：（1）8月份数据仍然低迷，CPI/PPI为2.0/-5.9，工业增加值同比增长6.1%，社会消费品零售总额同比名义增长10.8%，出口同比-5.5%，进口同比-13.8%，固定资产投资同比增速为10.9%，M2为13.3，人民币贷款新增8096亿元。市场对三季度经济止跌回升的预期降低。我们维持经济尚未形成反转，经济下滑程度甚至有可能阶段性超预期的预判。但是我们同时也认为经济中长期属于可控范围内。（2）

上周末，央行公布存款准备金考核方法改变，市场普遍认为对流动性是利好。（3）上周，新兴产业的成长股、

重要提示：本报告中的信息均来源于已公开资料，本公司对这些信息的完整性和准确性不做任何保证和承诺。报告中的观点和预测仅代表我们的判断，本公司不承担因使用本报告而产生的法律责任，我们将根据实际情况的变化作出观点和预测的相应调整而不承担提示说明的责任。本报告并不适用于所有投资人，请谨慎使用。

主题投资领先反弹，蓝筹股处于震荡，我们认为本周市场继续以震荡为主，有可能出现反弹后的再次调整，建议主要关注蓝筹股的机会，同时对前期下跌充分的优质新兴产业成长股可以逢低吸纳。

2、仓位和结构：建议仓位维持在 80%（前值 80%），本周我们建议关注蓝筹股为主的机会，长期我们建议关注前期下跌充分的优质新兴产业成长股。

3、行业配置：医药（估值较为合理，可攻可守），商贸零售（传统的防御品种），金融（银行估值合理，券商受益成交量放大逻辑），电力设备（受益潜在的稳增长政策），机械（受益潜在的稳增长政策，以及受益于中国制造 2025 战略）。

4、主题方面：（1）新兴产业中能承受政府稳增长政策的主题：新能源汽车、环保、特高压与能源互联网，工业 4.0；（2）一路一带；（3）国企改革。

## 四、金鹰旗下基金业绩表现

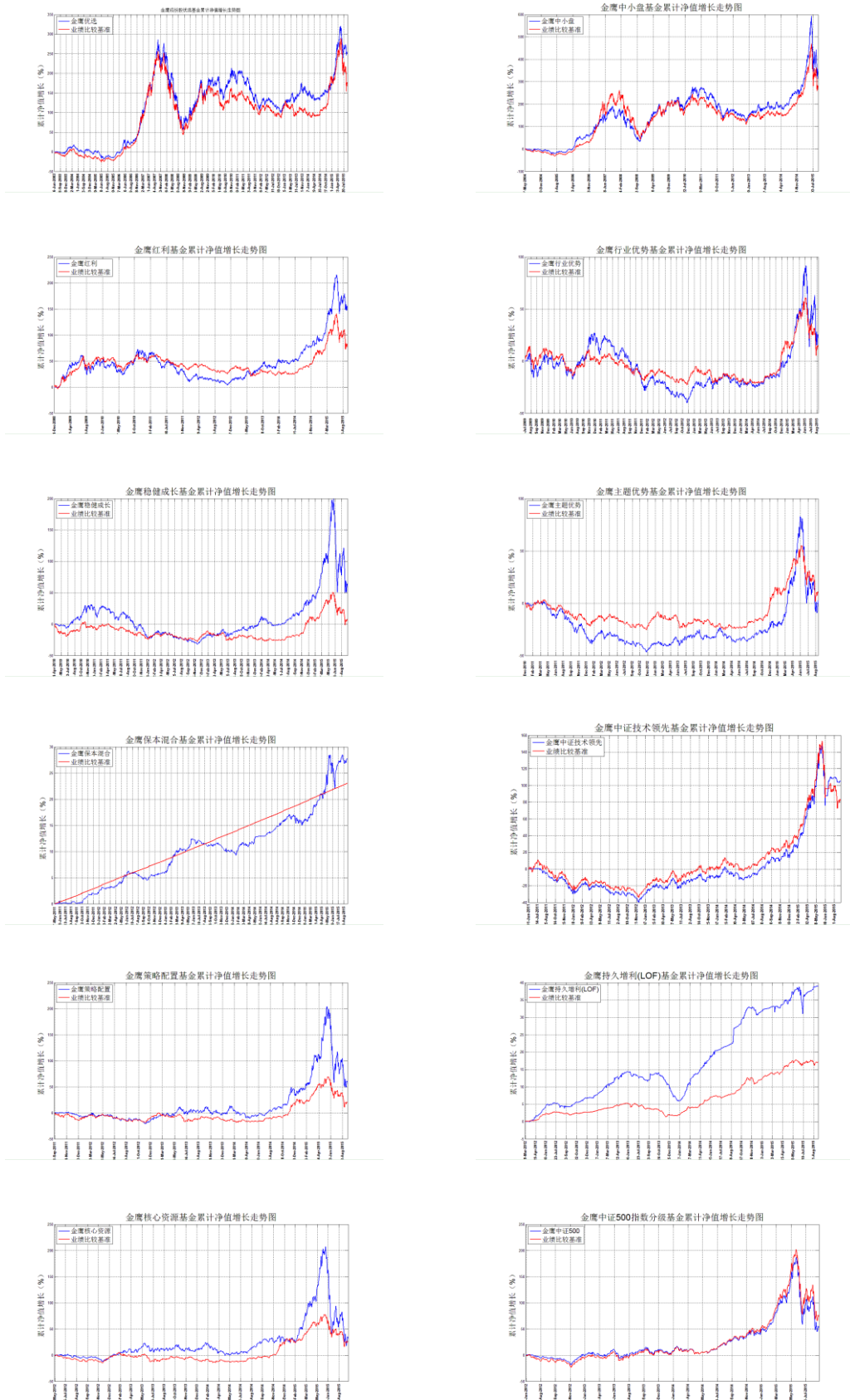
第 37 周（2015 年 09 月 07 日至 09 月 011 日）上证指数周涨幅：1.27%

基金类型	基金名称	最新份额净值	累计净值	一周净值增长率(%)	今年以来净值增长率(%)
股票型	210003 金鹰行业优势股票	1.2075	1.2375	7.05	28.33
	210004 金鹰稳健成长股票	1.4050	1.5850	7.83	21.02
	210005 金鹰主题优势股票	1.0320	1.0320	12.91	28.36
	210007 金鹰中证技术领先指数	1.0710	1.5570	0.56	6.46
	210008 金鹰策略配置	1.6022	1.6022	7.26	16.68
	210009 金鹰核心资源股票	1.2310	1.3310	14.30	3.79
	001167 金鹰科技创新股票	0.6140	0.6140	5.32	-38.60
	162107 金鹰中证500指数分级	0.7005	1.8190	6.12	9.89
	150088 金鹰中证500A	1.0207	1.2136	0.15	4.39
	150089 金鹰中证500B	0.3803	2.4225	26.35	-27.24
混合型	162102 金鹰中小盘精选混合	1.2788	2.8821	9.55	27.84
	210002 金鹰红利价值灵活配置混合	1.0620	2.2600	2.82	30.52
	210001 金鹰成份股优选混合	0.9107	2.7619	0.95	34.56
	001298 金鹰民族新兴混合	0.9640	0.9640	0.84	-3.60
	001366 金鹰产业整合混合	0.9510	0.9510	1.39	-4.90
	210006 金鹰保本混合	1.1150	1.2600	0.45	8.99
	210014 金鹰元丰保本混合	1.1650	1.2150	0.00	14.78
	000110 金鹰元安保本混合	1.0239	1.2868	-0.31	13.50
债券型	162105 金鹰持久增利债券(LDF)	1.0442	1.4099	0.02	4.42
	210010 金鹰灵活配置混合A类	1.0249	1.2353	-0.01	2.50
	210011 金鹰灵活配置混合C类	1.0211	1.2218	-0.03	2.13
	162108 金鹰元盛债券(LDF)	1.0400	1.1020	0.00	4.00
基金类型	基金名称	每万份基金收益		七日年化收益率(%)	今年以来收益率(%)
货币型	210012 金鹰货币A	0.4116		2.6910	2.6391
	210013 金鹰货币B	0.4778		2.9390	2.8041

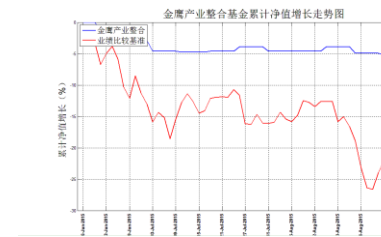
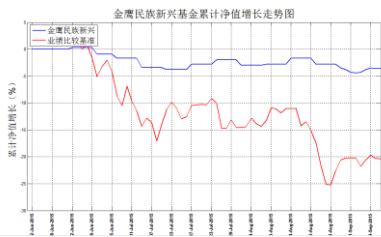
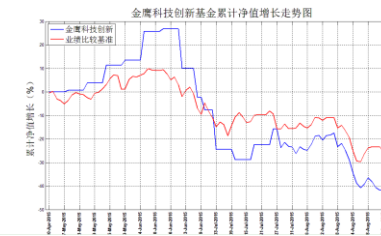
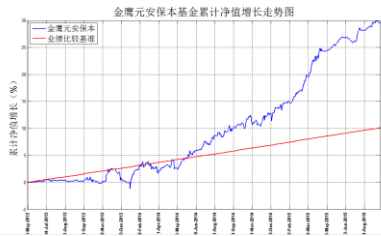
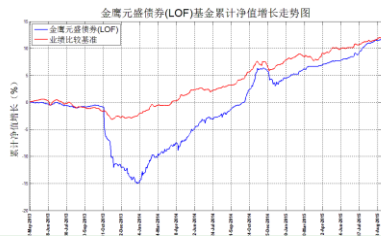
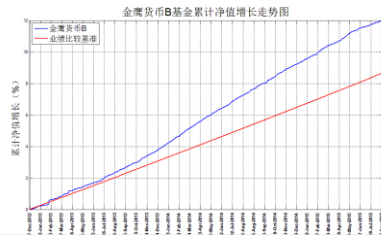
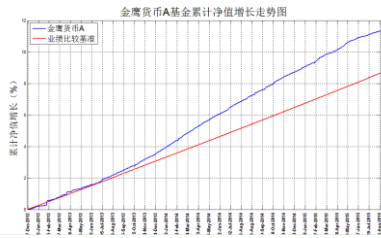
数据来源：金鹰基金管理有限公司指数及量化投资部。

重要提示：本报告中的信息均来源于已公开资料，本公司对这些信息的完整性和准确性不做任何保证和承诺。报告中的观点和预测仅代表我们的判断，本公司不承担因使用本报告而产生的法律责任，我们将根据实际情况的变化作出观点和预测的相应调整而不承担提示说明的责任。本报告并不适用于所有投资人，请谨慎使用。

## 五、金鹰旗下基金业绩走势图



重要提示：本报告中的信息均来源于已公开资料，本公司对这些信息的完整性和准确性不做任何保证和承诺。报告中的观点和预测仅代表我们的判断，本公司不承担因使用本报告而产生的法律责任，我们将根据实际情况的变化作出观点和预测的相应调整而不承担提示说明的责任。本报告并不适用于所有投资人，请谨慎使用。



数据来源：金鹰基金管理有限公司指数及量化投资部。

风险提示：基金的过往业绩并不预示其未来表现。建议您在投资前认真阅读《基金合同》、《招募说明书》等基金法律文件，了解基金的风险收益特征，并根据自身的投资目的、投资期限、投资经验、资产状况等判断基金是否和您的风险承受能力相适应。

重要提示：本报告中的信息均来源于已公开资料，本公司对这些信息的完整性和准确性不做任何保证和承诺。报告中的观点和预测仅代表我们的判断，本公司不承担因使用本报告而产生的法律责任，我们将根据实际情况的变化作出观点和预测的相应调整而不承担提示说明的责任。本报告并不适用于所有投资人，请谨慎使用。

## 六、销售机构

交通银行、中国工商银行、中国银行、中国建设银行、招商银行、中信银行、中国民生银行、上海浦东发展银行、宁波银行、平安银行、中国邮政储蓄银行、华夏银行、浙江民泰商业银行、南充商业银行、稠州银行、包商银行、杭州银行、广发银行、江南农商行、成都农商行、顺德农商行、兴业银行等银行。

广州证券、中信建投证券、国泰君安证券、中国银河证券、海通证券、广发证券、国信证券、招商证券、光大证券、东海证券、安信证券、中国中投证券、平安证券、湘财证券、兴业证券、国元证券、国盛证券、山西证券、财通证券、万联证券、东莞证券、西南证券、东吴证券、长江证券、齐鲁证券、国联证券、爱建证券、财富证券、信达证券、华福证券、方正证券、中信证券、东方证券、长城证券、财达证券、世纪证券、江海证券、华龙证券、华泰证券、天风证券、华安证券、民生证券、国都证券、英大证券、日信证券、浙商证券、金元证券、中航证券、五矿证券、中信万通证券、华宝证券、国海证券、中信证券（浙江）、新时代证券、天源证券、中山证券、民族证券、申万宏源（原申银万国、宏源）证券、东北证券、联讯证券、宏信证券、德邦证券、首创证券、华鑫证券、大同证券、太平洋证券、上海证券、西部证券等证券公司。

中国国际期货、中投天琪期货有限公司。

数米基金销售、好买基金销售、众禄基金销售、天天基金销售、长量基金销售、展恒基金销售、浙江同花顺基金销售、中期基金销售、和讯信息科技、万银财富基金销售、诺亚正行基金销售、北京钱景财富投资管理有限公司、北京恒天明泽基金销售有限公司、上海汇付金融服务有限公司、上海联泰资产管理有限公司、深圳富济财富管理有限公司等第三方销售机构。

金鹰基金管理有限公司直销中心、金鹰“e路通”网上交易平台。

注：以上仅供参考，最新的代销机构名单请阅各基金法律文件。

主办：金鹰基金管理有限公司零售业务部  
地址：中国广东省广州市体育西路 189 号城建大厦 22-23 层  
邮编：510620  
传真：020-83283445  
客服及投诉电话：4006-135-888，020-83936180  
意见反馈：[investor@gefund.com.cn](mailto:investor@gefund.com.cn)

**感谢您的关注!**

**金鹰基金管理有限公司**  
GOLDEN EAGLE ASSET MANAGEMENT CO.,LTD.